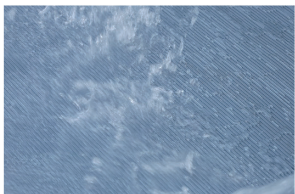


エレベーター  
マット

集合住宅・オフィスビル  
公共施設・ホテルなど  
幅広くご利用いただいで  
おります

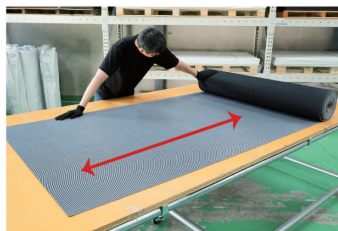
メンテ  
ナンス性

筋目に合わせて  
掃き掃除しやすい

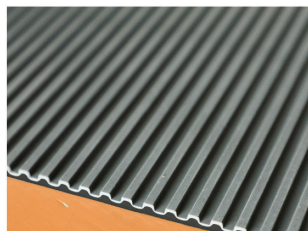


水で丸洗いもできます

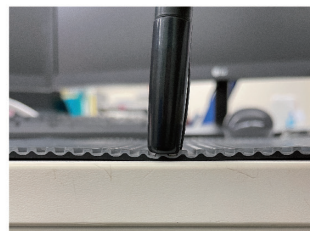
## クッション性・滑り止め



長手方向への  
筋入り構造です



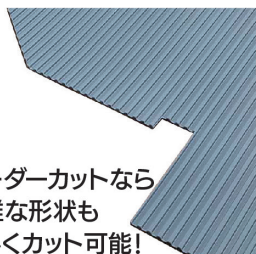
ゴム特有のクッション性と滑り止め  
衝撃を柔軟に軽減する凸構造

筋入りゴム  
シート

グレーの落ち着いた色合いと高い機能性  
エレベーターマットとして人気

## Order cut

## 加工性



オーダーカットなら  
複雑な形状も  
美しくカット可能!

## Certified product

防災  
認定品

日本防災協会認定 防災認定品  
認定番号 A-11-0163

## Not slip easily

## ズレにくい



裏面はズレにくい  
布目仕様です

## CHECK!

## 筋入りゴムシートの特徴

Point  
01

## 長手方向への筋入り構造

オモテ面の長手方向に入った筋状の構造が、ゴム特有のクッション性を引き立て、足腰への負担を軽減します。筋は小さな山谷になっており、雨水などシート表面が濡れている場合でも素早く水捌けするので、滑り止め効果を発揮しやすいのです。衝撃を吸収しやすい構造なので防振・防音の目的で使用されることも多いゴムシートです。

Point  
02

## ウラ面はズレにくい布目仕様

オモテ面の滑り止め効果をしっかりと発揮するため、ウラ面は細かな凹凸のある布目仕様になっています。敷いた場所にしっかりとグリップすることで、シート自体のズレを防止し安全性を高めています。

Point  
03

## 扱いやすく空間の雰囲気に合わせやすい

加工性がよく、複雑な形状にもカットしやすいことからエレベーターなどの特殊な形状のフロアにも合わせやすい利点があります。また、日本防災協会認定の防災認定品も取得しており、指定のある工事にも採用しやすい利点もあります。落ち着いたグレーカラーで、どのような空間にも雰囲気合わせやすく総合的に扱いやすいゴムシートです。

オーダーカットは  
手書き図面でも  
お受付できます。



当社マスコット  
「ゴムっち」



- Usage record -

## 筋入りゴムシート

### ご使用実績



マンションのエレベーターマットとしてご購入いただきました。以前からエレベーターマットをご使用されていたようですが、今回マットを新しくされるということでご注文くださいました。事前に材質確認をしていただいたところ、クッション性や扱いやすさ、色合いもちょうど良いということで採用していただきました。

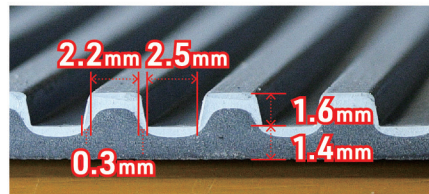


ル・グランデ四ツ橋西  
管理組合様

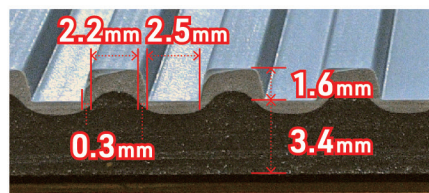


## 寸法について

3mm厚



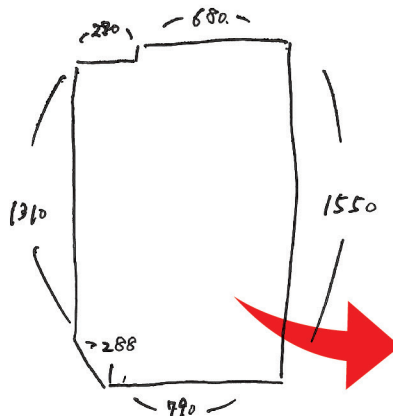
5mm厚



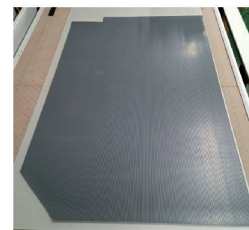
## オーダーカットについて



複雑な形も美しく仕上げる  
オーダーカットが便利です。



手書きの図面を送るだけ！  
すべにお見積りいたします。



## 筋入りゴムシート 製品エピソード

代表取締役 長谷川 拓也

**筋**入りゴムは工事現場の歩行路などでよく見られますが、私たちは適度なクッション性、防音防振効果、掃除のしやすさなどからエレベーターマットとしても使えないか？に着目しました。エレベーターのカゴ内は操作盤があるため複雑なカットが必要な場合がありますが、フリーハンドの手書きの図面をいただければ、図面作成しご承認後に機械で美しくカットすることができます。ビルオーナー様や管理会社様、管理組合様などから直接お問い合わせをいただき、納品まで完結できるのも強みです。

## 価格表 筋入りゴムシート

片面に筋が入った幅広長尺シート。工事現場の歩行路にも使われていますが、グレーの落ち着いた色合いとクッション性、滑り止め効果、清掃のしやすさからエレベーターマットとして多く使われています。下記料金表の「厚さ」は総厚です。

長さ1M 以上10cm単位で切り売りOK！

厚さ	幅	長さ1M単価 (税抜)	1M重量 (おおよそ)	最大長さ	最大長さ特価 (税抜)
3mm	1.2M	8,000円	4.5kg	10M	<del>80,000円</del> 69,000円
5mm	1.2M	15,000円	7.5kg	10M	<del>150,000円</del> 130,000円

・色…表：灰／裏：黒 ・材質…合成ゴム系  
・表面…オモテ面：筋入り(長手方向への筋)、ウラ面：布目

